

# Tiandy天地伟业

对 未 来 的 真 正 慷 慨  
是 把 一 切 奉 献 给 现 在

—— 天 地 伟 业 技 术 有 限 公 司 ——

天地伟业技术有限公司  
Tiandy Technologies Co., Ltd.  
地址：天津滨海高新区（华苑）华科二路8号  
邮编：300384  
电话：022-58596000



扫码关注官方微信

真诚      平实      创新      热情

# 企业理念

## COMPANY PHILOSOPHY

### 企业使命

视界为世界

### 企业精神

天行健,君子以自强不息  
地势坤,君子以厚德载物

### 企业价值观

客户为纲,技术为本,奋斗为荣,做天地建设者



01	公司简介 COMPANY OVERVIEW
03	荣誉资质 HONOR AND QUALIFICATION
05	技术创新 LEADING TECHNOLOGY
07	智能制造 LEADING MANUFACTURING
09	非凡行动 EXTRAORDINARY ACTIONS
11	产品优势 PRODUCT ADVANTAGES
13	方案创新 PLAN AHEAD
37	应用案例 THE APPLICATION CASE
39	媒体推广 MEDIA PROMOTION
41	员工风采 STAFF PRESENCE

# 公司简介

## COMPANY OVERVIEW



天地伟业技术有限公司成立于 1994 年，是面向全球的智能安防解决方案提供商。公司以“建设者”为核心价值观，致力于将人工智能、区块链、云计算、大数据、信创等技术服务于各领域，以激光大模型为技术底座，依托技术创新和精工品质，为全球提供智能、高效、安全的安防应用。

公司秉承“视界为世界”的企业使命，为全球 80 余个国家和地区的客户的产品和服务，名列全球安防第七名。在全国设立了百余个分支机构和服务中心，产品应用在奥运会、冬奥会、天安门、北京智能交通、公安部、水利部、天津大学、中国农业银行总部、伦敦希思罗机场、埃及开罗火车站、土耳其边境等大型项目，以及全球 500 多个智慧城市。

天地伟业以“技术领先型”为企业定位，现有中外籍员工 3000 人，总部设有千人规模的研究院，在武汉设有研发中心，形成响应全球客户的研发体系。每年研发投入占营业收入 10% 以上，是国家制造业单项冠军和国家技术创新示范企业，建有国家企业技术中心、国家地方联合工程实验室、国家工业设计中心、国家示范院士专家工作站和博士后科研工作站等 10 个国家和省部级研发平台，连续多年入选国家规划布局重点软件企业和中国软件百强企业。天地伟业技术有限公司及其关联公司主持和参与起草国家行业标准 27 项，累计申请专利、软件著作权 900 余项，牵头科技部国家重点研发项目，承担国家发改委高新技术产业化项目、国家科技支撑计划项目等国家级科研专项，获得天津市科学技术进步特等奖，公安部科学技术一等奖、天津市技术发明一等奖等 12 项省部级一等奖。公司建有 4 万平米的智能安防产业基地，年产量千万台，荣获国家级绿色工厂称号。

公司始终保持“真诚、平实、创新、热情”的企业文化，服务用户、回馈社会，是全国先进基层党组织、全国精神文明建设工作先进单位、全国守合同重信用企业、全国模范劳动关系和谐企业、全国大学生就业最佳百强企业。面对未来，天地伟业将不断以高品质的产品和领先的技术，以“你我天地，共创伟业”的企业宗旨为合作伙伴提供坚实的发展平台，为用户提供安全的智能视界。



全国设立百余个分支机构和服务中心  
产品远销全球 80 多个国家和地区



# 荣誉资质

## HONOR AND QUALIFICATION

荣誉资质  
HONOR AND QUALIFICATION

Tiandy



全国先进基层党组织



国家企业技术中心



中国软件百强企业



国家级工业设计中心



CNNVD-技术支撑单位等级证书



国家规划布局内重点软件企业



示范院士专家工作站



博士后科研工作站



全国守合同重信用企业



全国模范劳动关系和谐企业



天津质量奖



制造业单项冠军



工人先锋号



天津市科学技术进步特等奖



公安部科学技术一等奖

### 品牌荣誉

全国守合同重信用企业  
中国安防十大品牌  
国家商标战略实施示范企业  
国家技术创新示范企业  
中国智慧城市建设推荐品牌  
工信部制造业单项冠军  
工信部物联网集成创新与融合应用类示范项目  
国家级绿色工厂  
国家级服务型制造示范企业  
国家级制造业与互联网融合发展试点示范企业  
国家级大数据产业发展试点示范项目  
全国模范劳动关系和谐企业

### 科研实力

牵头科技部国家重点研发项目  
国家地方联合工程实验室  
中国软件百强企业  
国家规划布局内重点软件企业  
示范院士专家工作站  
博士后科研工作站  
主持和参与起草国家/行业标准26项  
拥有专利/软件著作权900余项  
中国技术市场交易协会金桥奖  
天津市科技进步特等奖  
天津市技术发明一等奖  
中国产学研合作创新成果一等奖  
公安部科学技术一等奖  
中国仪器仪表学会技术发明一等奖  
天津市专利奖金奖  
天津市数字安防技术工程中心

### 企业资质

国家企业技术中心  
国家级工业设计中心  
国家信息安全漏洞库（CNNVD）技术支撑单位  
电子与智能化工程专业承包一级资质  
安防工程企业设计施工维护能力一级证书  
ITSS信息技术服务运行维护标准符合性证书  
信息系统业务安全服务一级资质  
建筑智能化系统设计专项乙级  
国家高新技术企业  
ISO 9001 质量管理体系认证  
ISO 14001 环境管理体系认证  
ISO 45001 职业健康安全管理体系认证  
ISO/IEC 20000 信息技术服务管理体系认证  
ISO/IEC 27001 信息安全管理体系认证

### 产品认证

中国环境标志产品认证  
中国节能产品认证  
防爆产品认证  
3C 强制性产品认证  
UL、CE、FCC、Rohs、RCM、BIS、EAC 等国际出口认证  
武器装备质量管理体系认证

### 员工荣誉

中共十八大代表  
国务院特殊津贴专家  
2008 北京奥运火炬手  
全球安防贡献奖  
中国安防十大领军人物  
全国电子信息行业杰出企业家  
全国五一劳动奖章  
中共天津市第十次代表大会代表  
天津市工商联会副主席  
天津市优秀共产党员  
天津市劳动模范

### 文化建设

全国先进基层党组织  
全国模范劳动关系和谐企业  
全国精神文明建设工作先进单位  
全国电子信息行业优秀创新企业  
全国就业与社会保障先进民营企业  
全国大学生就业最佳企业百强  
全国模范职工小家  
全国巾帼文明岗  
全国职工书屋  
全国首批高校毕业生就业见习示范单位  
共青团中央青年就业创业见习基地



# 技术创新

## LEADING TECHNOLOGY

### 天地伟业ABCDE技术路线

#### A(Ai 人工智能)

天地伟业的人工智能以视觉感知为核心研究决策智能、边缘智能、增强现实等智慧物联技术，围绕人工智能拓展行业应用新场景，通过人工智能拉通行业合作新生态，以人工智能赋能行业技术新趋势，为行业发展赋能新理念。

#### B(Blockchain 区块链)

区块链的去中心化、数据不可篡改、高可信性、永久可追溯等特性，让天地伟业的安防数据可以在实战应用中发挥出更大的效用。

#### C(Cloud 云)

天地伟业以“云技术”为技术支撑，集云集群、云部署、云调度、云存储、云智能五位一体，打造天地伟业“AI 智能云框架”，结合边缘设备，构建全套天地智能安防体系。

#### D(Data 大数据)

天地伟业作为入选工信部大数据试点示范优秀企业，通过对宏观多维大数据的洞察整合，将发生的海量数据进行提炼，辅助重要决策，实现系统高效运营。

#### E(Ensure 信创)

天地伟业紧随信创国家战略，依托天津市信创产业优势，完成从 CPU、服务器、操作系统、数据库、中间件的完整适配，提供全行业信创产品解决方案，结合“十四五”发展目标要求，政法行业已经成为信创落地的重点场景，天地伟业必将发挥市场优势和技术优势，实现信创行业落地。





# 智能制造

## LEADING MANUFACTURING

### 天地伟业智能制造

天地伟业现在建有4万平米的智能安防产业基地，年产量千万台，使用MES精益生产管理系统，达到全生产周期精细化管理，实现制造高端化、智能化、绿色化。

正在建设占地85亩办公面积20万平米的“信创适配中心和先进制造中心”，建成后大幅提升产能，摄像机年产量将达到2500万支。



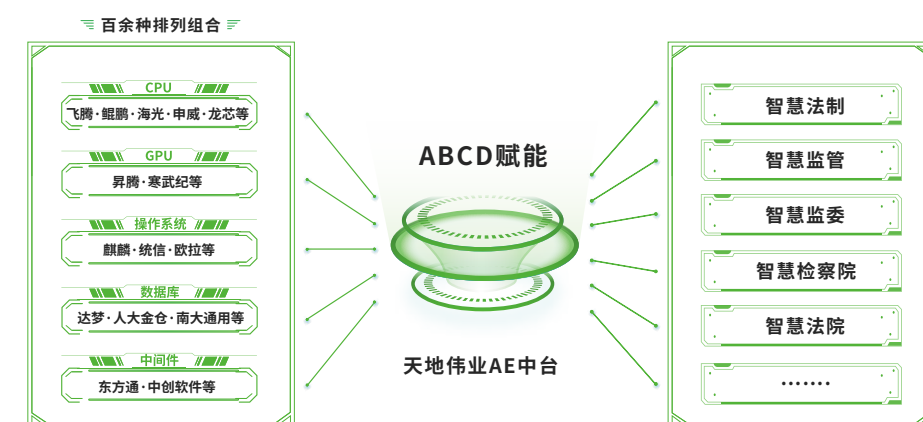


# 非凡行动

## EXTRAORDINARY ACTIONS

### AE行动:

AI提升效率，信创捍卫安全。天地伟业联合信创海河实验室和上下游企业，开发高稳定、高集成、全开放的信创适配中台，面向千行百业提供完整的信创适配服务。



### AK行动

中国安防已经从模拟走向数字，但在全球还有50%以上的模拟产品。天地伟业致力于推动全球安防进入数字时代。



### 宏观综合应用

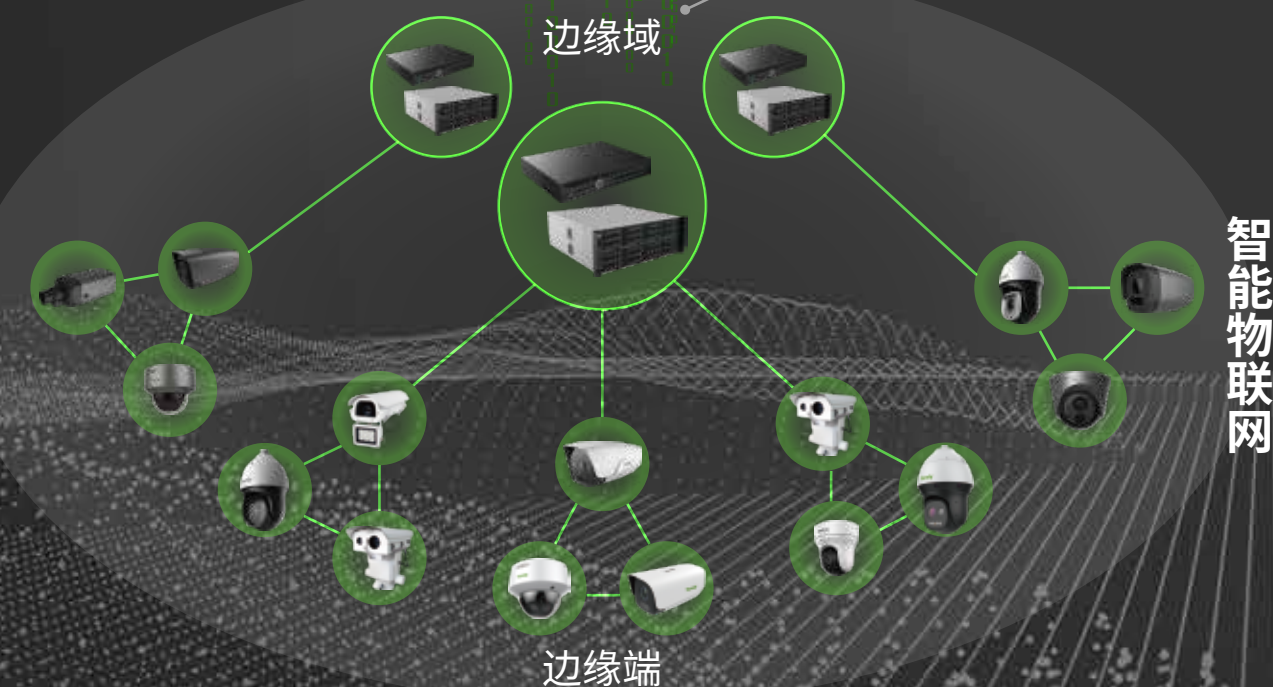
宏观多维大数据洞察整合  
边缘域数据与行业业务有效融合  
数据提炼，辅助决策，高效运行



### AI物联与行业应用 深度融合

### 时空域应用

可对视频类、图片类数据进行汇总  
单台最多同时处理100路图片流  
支持千万级人脸抓拍库



### 单场景应用

单场景机非人分类高精度识别  
单画面抓拍110张人脸  
智能卡识别速度可达0.1s

## 产品优势

### PRODUCT ADVANTAGES

#### 小天系列：

天地伟业围绕民用市场需求，把深耕安防行业30年的专业技术和经验应用在民用领域。秉承着让老百姓用上专业监控摄像机的理念，天地伟业推出了“小天系列”。



#### 极昼系列

极昼是天地伟业超低照度技术的进阶，《新闻联播》和《焦点访谈》曾对天地伟业这项核心技术进行专题报道。极昼系列采用天地伟业自主研发的VIPE梵高图像处理引擎技术，支持在极低照度（1/100000Lux）下的彩色成像，全场景、全时段，炫彩成像。



#### 无感视频轨迹定位

无感体  
态建模

视频定  
位接力

人员信  
息标签

视频异  
动告警



# 小天系列 非凡民品







智慧法制  
PLAN AHEAD

## 智慧法制一体化解决方案

天地伟业智慧法制一体化解决方案是根据公安信息化建设“十四五”规划要求，全面结合公安部新一代警综平台建设指南，构建省厅-市局-区/县分局 基层所队的提质增效解决方案——执法办案管理中心2.0，支持各区域精准定位、相对集中、功能齐全、设施完备、衔接流畅，实现“一站式”办案和办案管理服务“一体化运行”的工作要求，集执法办案功能专区、涉案财物功能专区、案卷管理功能专区、远程审核功能专区、未成年人功能专区、案件审核功能专区、合成作战功能专区、案件管理功能专区、诉讼服务功能专区等于一体，全面辅助公安机关执法规范化工作提质增效。



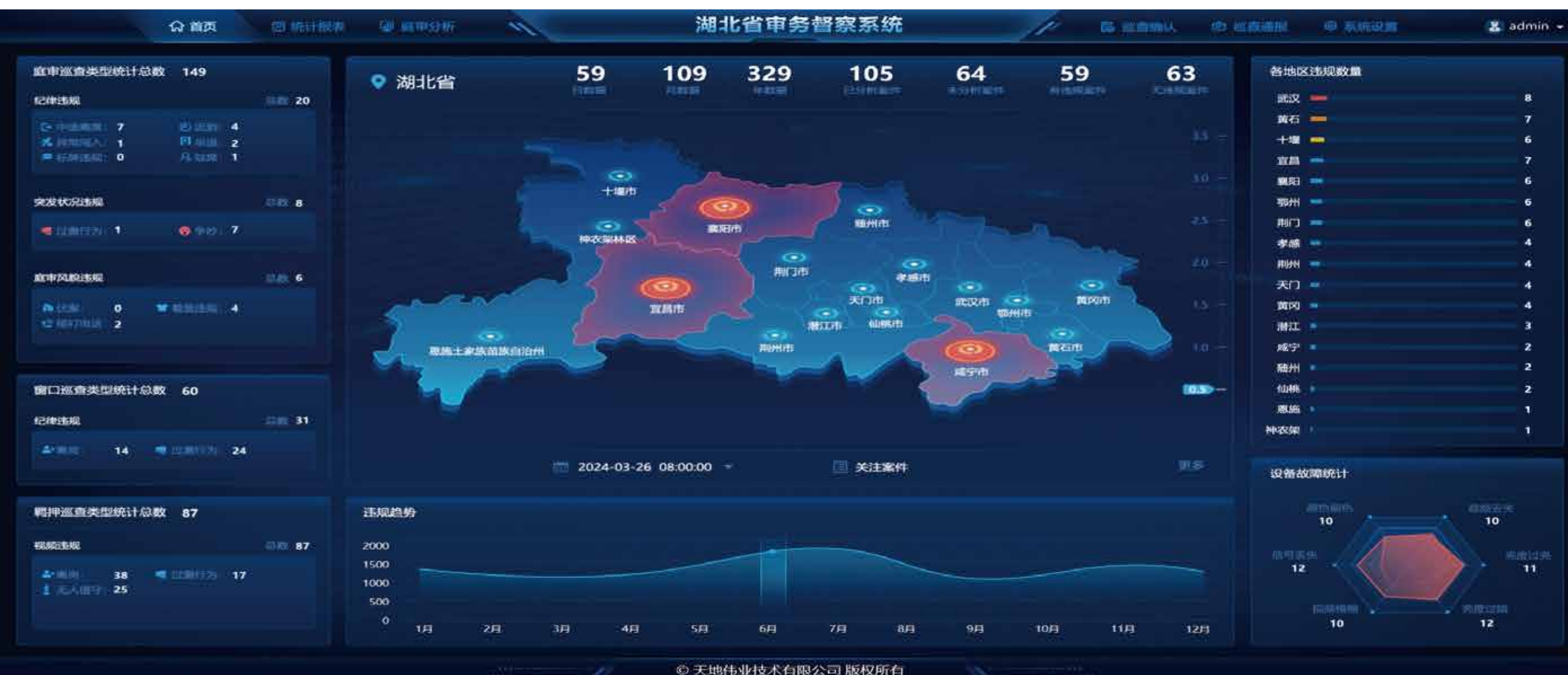




### 智慧监管建设方案

天地伟业“智慧监管”建设方案，面向公安监管总队、支队及监所，利用大数据、云计算、物联网、人工智能等新一代信息技术，通过收集、感测、分析、研判、整合监所运行的各项关键信息，按照实战、实用、实效原则，拓宽数据应用思路，创新信息应用方法,升级、完善、整合信息化系统及平台。构建以“全领域智慧防控、全要素智慧管理、全方位智慧服务、全业务智慧指导”为目标的智慧监管核心架构，实现监管动态信息主导勤务、进一步规范执法流程、推动数据共享、监所分级预警的“智慧监管”工作新格局。将“智慧监管”建设提档升级，推动监管工作质量变革、效率变革、动力变革，全面提升公安监管核心安全防范能力，服务公安工作大局。





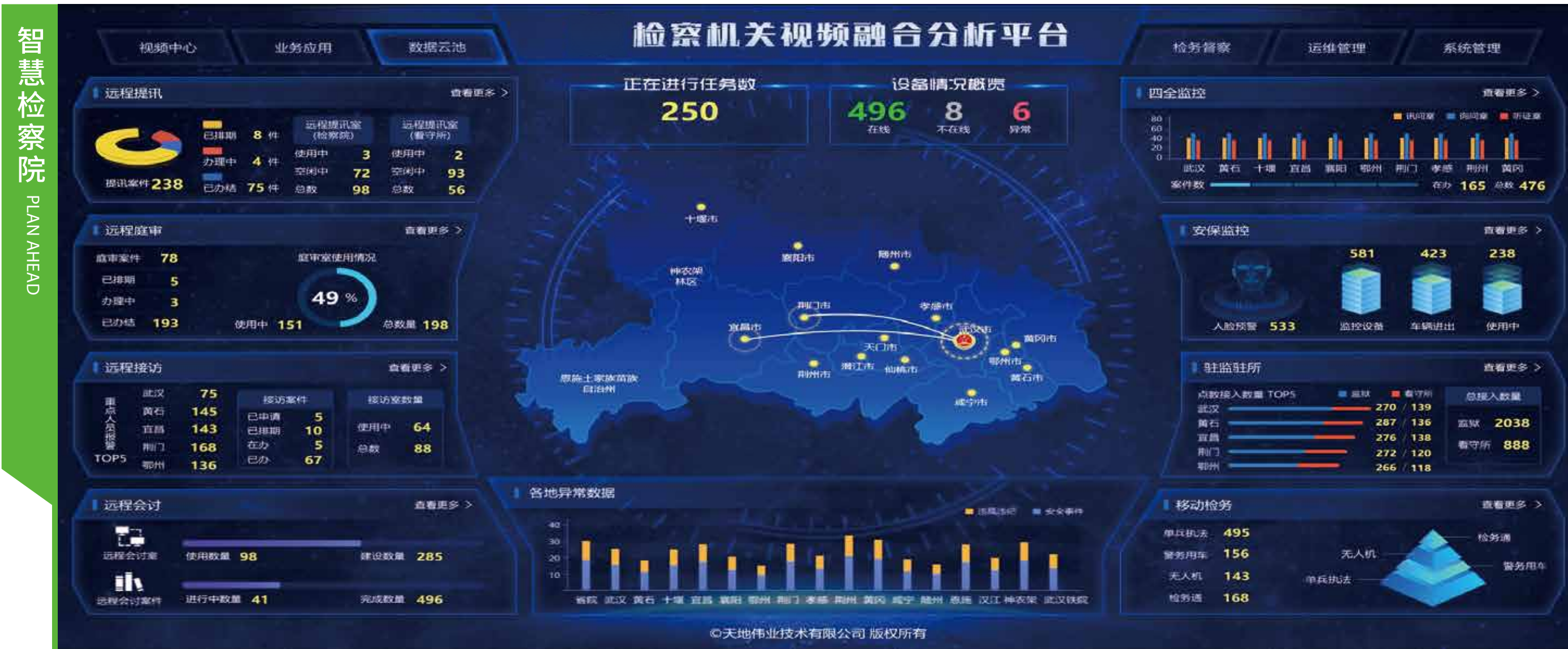
智慧法院  
PLAN AHEAD

## 智慧法院建设方案

根据最高法的相关规定,以促进审判体系和审判能力智慧化为目标,以面向法官、书记员、当事人、法警、审管办、运维人员等六大类角色需求为切入点,天地伟业打造了智能化、一体化、协同化和自主化的智慧庭审新模式,完全服务于庭前、庭中、庭后的各项业务流程,同时,天地伟业全新推出一庭多用的融合法庭,支持在一个法庭里利用一套平台进行本地庭审、专网庭审(即法院-检察院-看守所/监狱三方、或法院-看守所/监狱之间展开庭审)、互联网远程庭审,配合天地伟业先进、成熟的 4K 庭审设备,为法院提升审判质效、规范司法管理提供了有力支撑。







## 智慧检察院建设方案

为适应新形势下检察工作发展趋势和发展规律，深入推进司法公开，保障当事人合法权益，规范办案流程，天地伟业依据人民检察院相关规定，全面推出智慧检察院综合管理平台，满足检察院检务工作区、侦查办案区、讯询问办案、公开听证、远程送达、认罪认罚 / 认罪认罚便携式办案、远程提讯、远程出庭、安保监控、可视化运维系统等重要业务需求，实现人员入区管控、办案场所管控、案件办理管控、信息设备管控，有力辅助检察机关创新型工作方式与办案模式，实现信息融合和办案创新，推进实现科技强检发展的管理体系，让科技强检工作向更高层面迈进。





## 智慧监察委建设方案

天地伟业依据新时代纪检监察工作高质量发展的重要内容和迫切需要，按照国家监察法、规则和规定等内在要求，以安全、稳定、高效为主要原则，以系统的全面性和先进性为指引目标，建设了满足纪检监察留置基地、走读谈话、派驻谈话、便携办案等四大办案场景的业务管理系统。对监察机关与被调查人员接触的全过程进行流程化管理、同步录音录像、讯询问或谈话、办案指挥、信息记录、智慧留置管理、执纪监督等，以此加大办案管理力度，加强对办案的法律监督，实现讯询问、谈话以及留置过程的网络化管理和动态监督，更好地规范办案行为，促进公正执法，保障被调查人和调查人员双方的合法权益、办案过程的安全和高效进行。







## 智慧交通

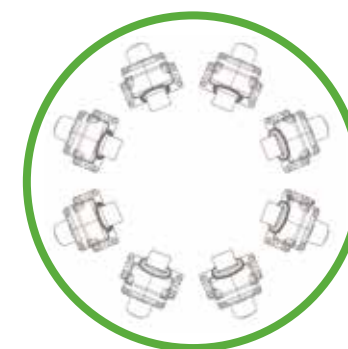
天地伟业智慧交通解决方案整合卡口系统、电警系统、违停系统、交通事件检测系统等多个子系统，运用物联网、地理信息、互联网、人工智能、大数据等技术，通过视频监控技术汇集交通信息，为交通管理、交通规划、道路养护提供重要的基础和运行数据，实现对于机动车、非机动车、行人、道路等交通全要素的管理，助力打击闯红灯、不按规定停车、违法鸣笛、非法买卖驾驶分等行为，保障交通安全，发挥交通基础设施效能，提升交通系统运行效率和管理水平。





## 全息AR立体化防控系统

天地伟业全息AR立体化防控解决方案运用增强现实、地理信息、人工智能、物联网、大数据等先进技术，对图像中目标进行坐标映射、方位感知和结构化描述，使背景信息可搜索、可定位，能实现实景标注功能，增强实时图像与信息结合，同时聚合车辆人脸等多维数据，实现实时布控。大大改善监控体验感、提升指挥效率，形成纵览全局和掌控细节的可视化、立体化、共享化的实景式防控指挥作战系统。







## 视频图像综合应用平台

天地伟业视频图像综合应用平台汇聚视频数据、车辆数据、人脸数据、视频结构化数据、WIFI数据、IMSI数据等多维感知数据，以视频图像结构化数据为基础，整合公安自身业务数据和社会资源数据，以人、事、地、物、组织等为要素构建大数据平台，实现了从数据的汇聚、清洗、存储，到数据的检索、挖掘、统计、展现，提供数据查询、布控报警、人脸应用、车辆应用、结构化应用、研判分析、数据统计等实战功能，通过各类视图数据的综合技战法模型，实现线索多维关联应用，帮助用户在海量视频数据中快速准确地挖掘线索和定位目标，直观掌握社会治安防控的动态，发挥视频监控系统在加强社会管理、提升警务效率、组织群防群治、预防和打击违法犯罪等方面的作用。





## 智能水利平台

智能水利平台是水利监测应用系统的核心单元，实现对水利前端设备的数据、图片和视频等信息的接收、存储、分析和展示，主要包括水利一张图、水雨情分析、视频监控、报警管理、巡更管理、人员查询、车辆查询等模块，可作为水文监测、智慧灌区、河湖监测、中小型水库管理、应急防汛、生态流量等业务场景的总控管理平台。







## 智慧军营综合管理系统

天地伟业推出了针对性的智慧军营综合管理系统,系统围绕“人、车、枪、弹、物、训”等多个维度,对营区各目标进行全面管控,同时利用人工智能、大数据分析等先进技术手段,完善营区管理业务。系统融合多个子系统,形成统一门户,统一架构,实现了营区信息共享和资源统一管理,打造服务营区实际使用的智慧营区管理系统。





## 智慧金融建设方案

天地伟业智慧金融系统，集成人脸识别、行为分析、全景监控等功能于一体，针对营业网点门口、现金业务区、理财业务办理区、金库、ATM自助银行等区域，运用AI智能分析，大数据研判等手段，对银行各业务功能实现全方位智能化管理，助力银行打造智能化业务系统，提高银行业务办理效率和管理水平。





智慧教育  
PLAN AHEAD



## 课堂督导平台

天地伟业教育行业解决方案引入全新“教考融合”概念，利用教室内监控资源，打造多位一体智慧教室系统，利用人工智能、大数据分析等技术，针对学生课堂出勤率、听课状态、课堂行为进行多方位数据采集及分析研判。同时建设巡课、评课系统，能够一键查询师生上课过程，针对问题可做到及时留存，事后一键处理；教育考试时，可无缝对接国家教育考试系统。此解决方案满足校方多重监控需求，替代以往复杂的教学系统，通过一体化建设为学校教学管理工作顺利开展提供帮助，打造全新概念智慧教育系统。



# 应用案例

## THE APPLICATION CASE

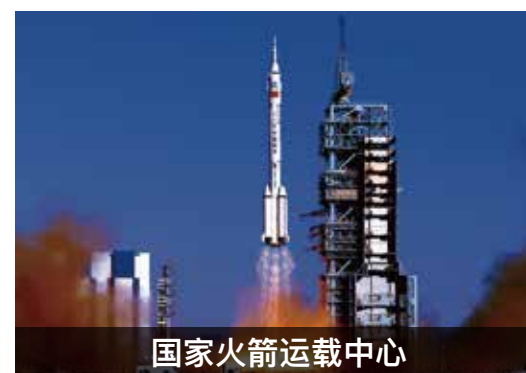
应用案例  
THE APPLICATION CASE | Tiandy



天安门



鸟巢体育中心



国家火箭运载中心



世博会中国馆



中央电视台



北京中心城区智能交通



北京冬奥会



全国公安监所网上监察督导系统



天津环京项目



天津市监控联网



巴西世界杯



APEC



达沃斯论坛



伦敦希思罗机场



厄瓜多尔平安城市



# 媒体推广

## MEDIA PROMOTION

媒体推广  
MEDIA PROMOTION

Tiandy



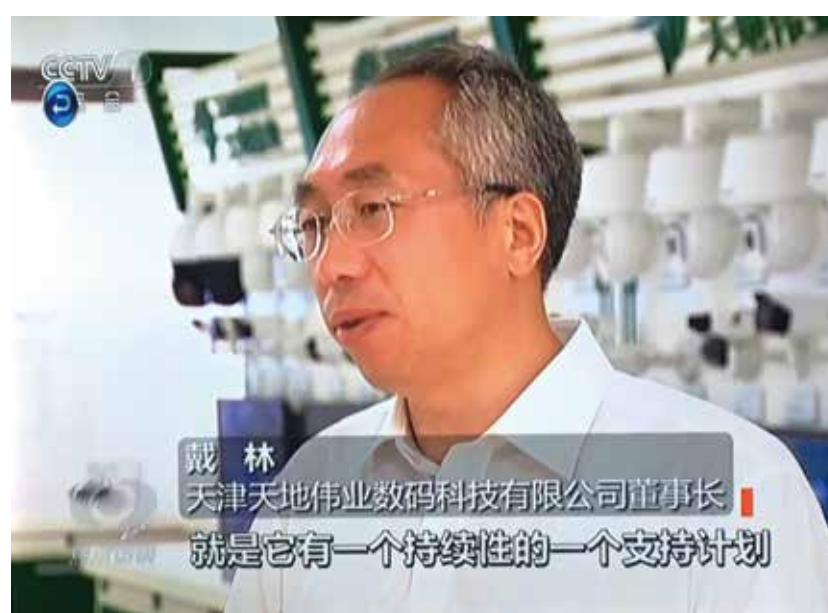
▲ 《新闻联播》专题报道

▼ 《焦点访谈》专题报道



◀ 国际安防展

▼ Intersec 迪拜安防展



▲ 自建宣传平台《天地视界》

◀ 《天津新闻》专题报道



员工摄影作品“天地之春” ▶

▼ 七一表彰



集体旅游 ▲

▼ 天地伟业主题党日活动的



▲ 天地伟业为灾区捐款

天地志愿者在行动 ▶







▲ 新员工军训



▼ 员工运动会



◀ 年终晚会

▼ 天地工匠



◀ 俱乐部活动

▲ 年终颁奖